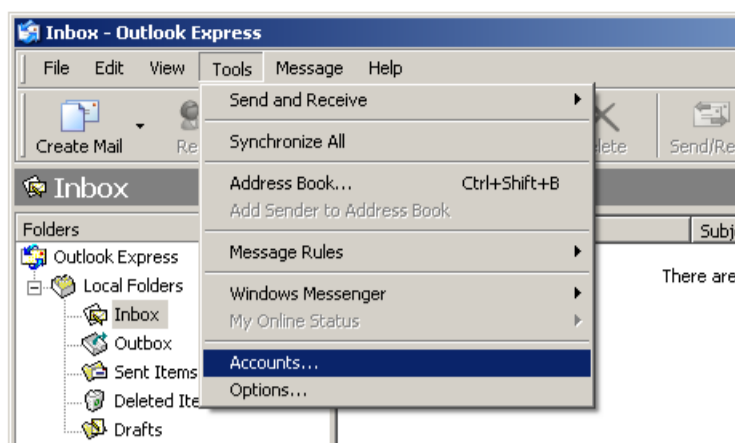
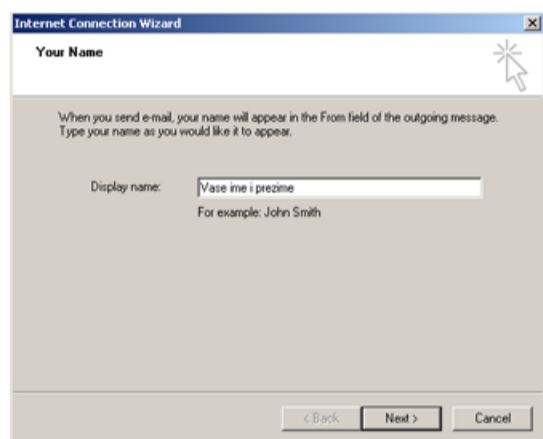
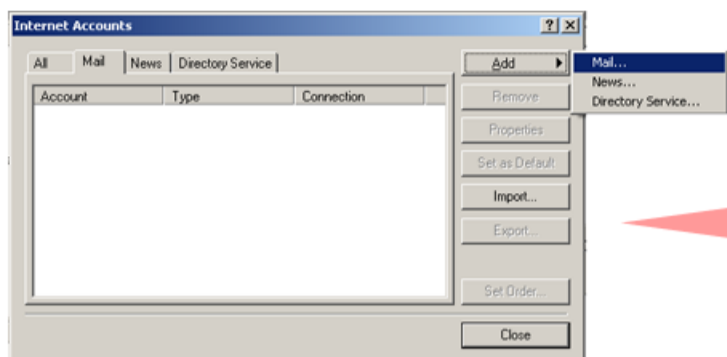


UPUTSTVO ZA PODEŠAVANJE OUTLOOK EXPRESS E-MAIL KLIJENTA ZA MAGNET E-MAIL

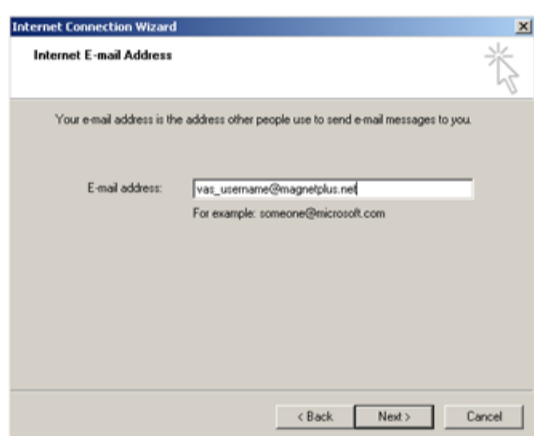
Otvorite Outlook express klikom na Start -> All programs -> Outlook express, a zatim otvorite meni Tools, i izaberite stavku Accounts...



Kliknite na Add, pa zatim na Mail...



U prazno polje upišite Vaše ime i prezime. Svakom ko primi vaš e-mail u polju *from* će stajati ono što ste ovde uneli. Zatim pritisnite Next >



Unesite Vašu e-mail adresu. Vaša e-mail adresa je vaše korisničko ime sa dodatkom sufiksa **@magnetplus.net**.

Primer: Ako je vaše korisničko ime mpetrovic, vaša email adresa je: **mpetrovic@magnetplus.net**

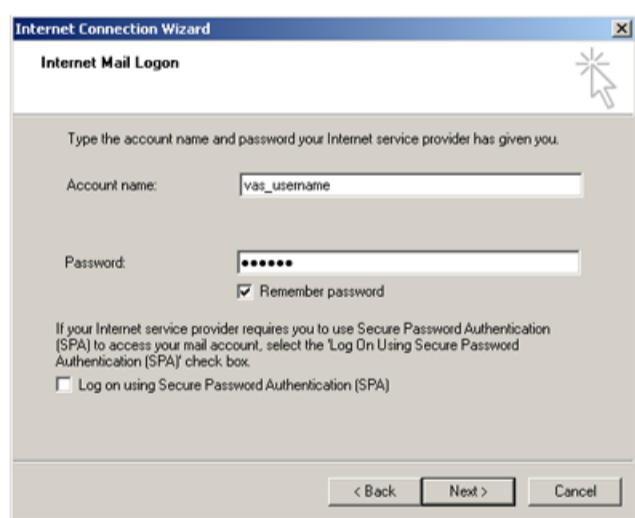
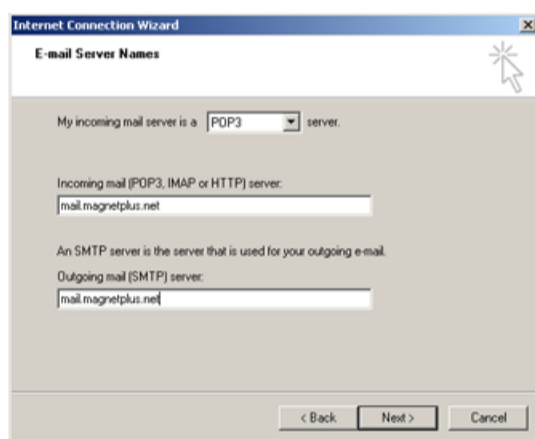
Pritisnite dugme Next >



U polja *Incoming mail (POP3, IMAP or HTTP) server* i *Outgoing mail (SMTP) server* unesite

mail.magnetplus.net

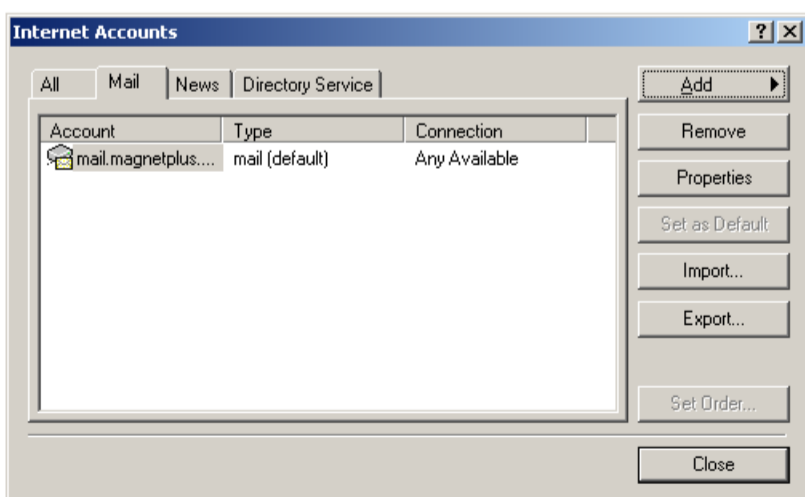
Kliknite na Next >



U polje *Account name* unesite vaše korisničko ime (na primer **mpetrovic**), a u polje *Password* lozinku koju ste dobili po otvaranju naloga na MagNet ISP-u. Potvrdite stavku *Remember password* kako ne biste morali da kucate lozinku svaki put pri proveru e-maila. Kliknite na dugme Next >



Na sledećem ekranu kliknite na dugme *Properties*.



Otvorite karticu *Servers* i potvrdite opciju *My server requires authentication*. Kliknite na dugme *Ok*. Time je procedura podešavanja maila-a završena i možete koristiti Vaš Outlook Express za proveru MagNet ISP e-maila.

