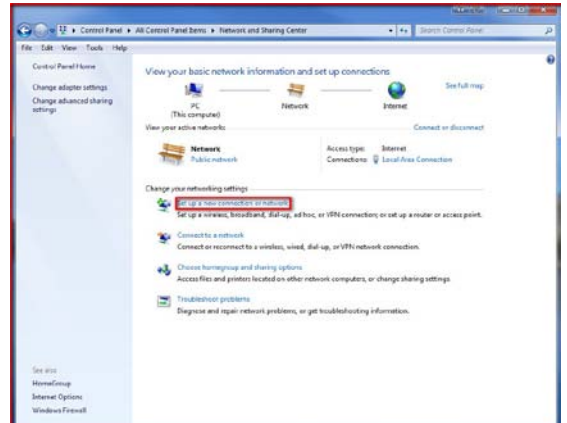


## Podešavanje VPN konekcije za MagNet ISP – Windows 7

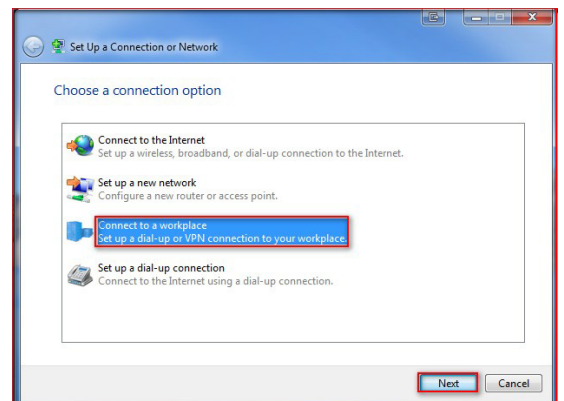
### ► Korak 1

Otvorite “Control Panel”, pa zatim stavku “Network and Sharing Center”.  
Zatim kliknite na “Set up a new connection or network”.



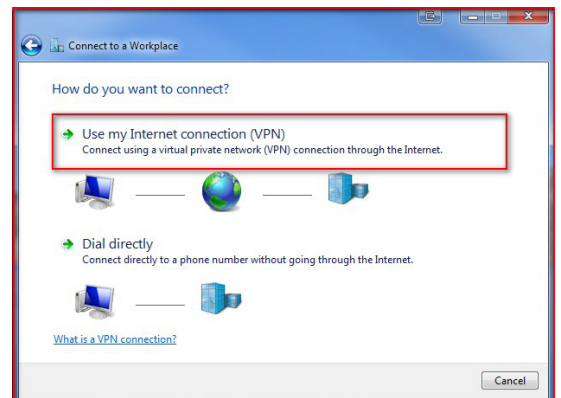
### ► Korak 2

Izaberite “Connect to a workplace” i kliknite na dugme “Next”.



### ► Korak 3

Izaberite stavku “Use my internet connection (VPN)”



## ► Korak 4

Podesite parametre na sledeći način:

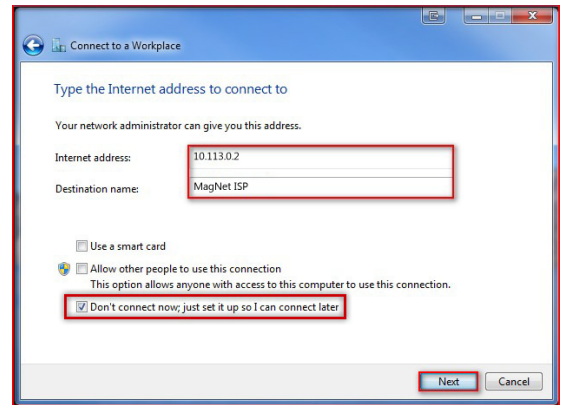
- **Internet address**

Unesite sledeći niz brojeva sa tačkama, i to na identičan način – **10.113.0.2**

- **Destination name**

Unesite **“MagNet ISP”** ili bilo koje ime koje će Vas jasno asociirati da se radi o pristupu na internet mrežu.

Obavezno uključite stavku **„Don’t connect now; just set it up so I can connect later“** i kliknite na dugme **„Next“**.

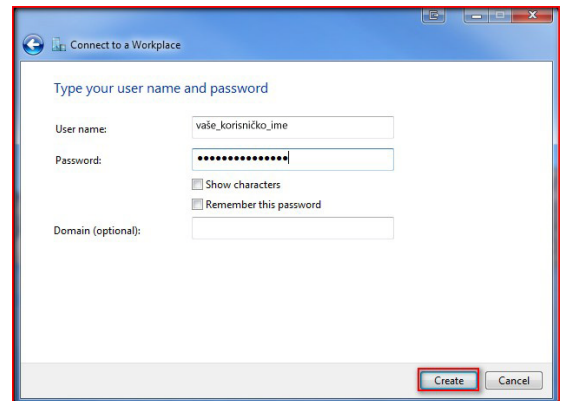


## ► Korak 5

Pod stavkom **“User name”** unesite korisničko ime pod kojim se vodite na MagNet mreži.

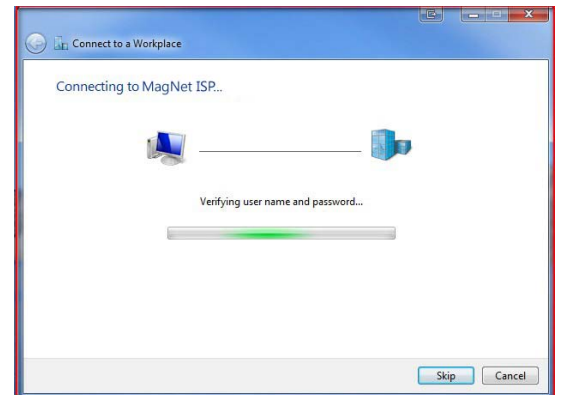
Pod stavkom **“Password”** unesite šifru koju ste odabrali prilikom otvaranja MagNet naloga.

Potvrdite Vaša podešavanja klikom na dugme **“Create”**.



## ► Korak 6

Kliknite na dugme **“Connect”** i pojaviće se sledeći dijalog...

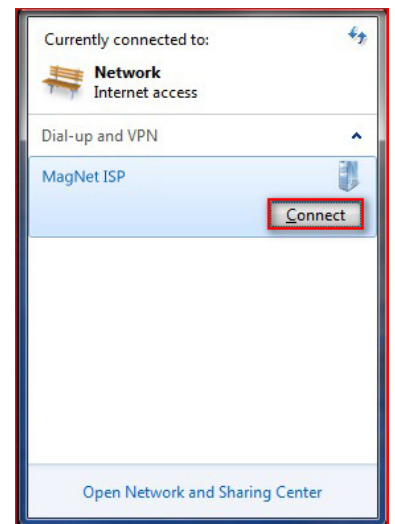


## ► Korak 7

Da bi se ubuduće konektovali možete ili otvoriti desnim klikom ikonu **“Network”** u sistemskom treju i odabirom stavke **“Network and Sharing Center”** ili otvaranjem **“Control Panel-a”** i odabirom iste stavke.

Pod **“Network and Sharing Center”** kliknite na **“Connect to a network”**.

Sa donje desne trane Vašeg ekrana pojaviće se prozor kao na slici. Kliknite na ispis „MagNet ISP“ (ili naziv koji ste uneli u Koraku 4 za „Destination name“) i prikazaće Vam se dugme **„Connect“**. Kliknite na njega.



## ► Korak 8

U ovom prozoru kliknite na dugme **“Connect”** i povezivanje će započeti.

